

【第21中田号仕様】

◆クレーン仕様

主巻最大吊能力	210.0t×9.0m
主巻作業半径	8.2m~38.7m
ジブ長さ	40.0m
主巻揚程(甲板上)	最大 36.5m
主巻アウトリーチ	最大 30.7m
補巻最大吊能力	31.0t×34.0m
補巻作業半径	9.7m~42.5m
補巻揚程(甲板上)	最大 39.5m
補巻アウトリーチ	最大 31.5m
巻上速度(フック)	主巻 0 ~ 17.4m/mim 補巻 0 ~ 60.0m/mim
旋回速度	0 ~ 1.8rpm

◆グラブ・バケット仕様

直巻能力	45.0t
グラブバケット	普通地盤用 (P.L) 11.0m ³ ×23.9t(密閉型)
	硬土盤用 (P.L) 4.5m ³ ×37.0t
オレンジバケット	石材用 (P.L) 4.0m ³ ×16.0t
土砂落下防止板	長さ 3.0m × 斜面長 2.28m 3基
グラブ枠	鋼管フロートφ508 20.0m × 20.0m
巻上速度	0 ~ 55.0m/min
巻下速度	0 ~ 100.0m/min
浚渫深度	水面下鉛直最大 40.0m

◆台船部仕様

台船寸法L×B×H	L=56.85m × B=21.0m × H=4.0m
積載スペース	L=21.0m × B=19.0m コーミング(枠高)H=1.0m
吃水	1.89m 満船吃水 2.7m
船室	会議室(食堂)・寝室8室・浴室・喫煙室

◆パワープラント

クレーンエンジン	三菱重工業 S12R-T2MPTAW
	1004kW/1800rpm(定格出力)
主発電機	IMO(国際海事機関)排出ガス2次規制
	300kVA×1基 排出ガス対策(第3次基準)
補助発電機	IMO(国際海事機関)排出ガス2次規制 低騒音
	60kVA×1基 排出ガス対策(第3次基準)

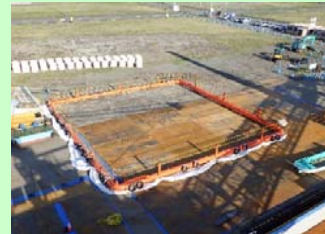
◆船体設備

船首ウインチ(ロープ)	12/6.0t × 12/24.0m/min 60φ × 200.0m × 2基
船首ウインドラス(チェーン)	13/6.5t × 10/20.0m/min 38φ × 250.0m × 2基
船尾ウインチ(ロープ)	12/6.0t × 12/24.0m/min 60φ × 200.0m × 2基
船尾ウインドラス(チェーン)	13/6.5t × 10/20.0m/min 38φ × 250.0m × 2基
スパット設備	角型 2基
スパット	□ 1200 × 長さ 25.0m
スパット作業水深	水面下 16.0m ~ 18.0m
サイドスラスタ	ポンプジェット型 SPJ57RD 推力2.0t 1基

土砂落下防止板



グラブ枠 20m×20m



普通地盤用 11.0m³



硬土盤用 4.5m³



石材用 4.0m³



鋼製魚礁 kk-15型 50.0t



消波ブロック中空三角 60.0t



タンピングハンマー 35.0t



第21中田号

NO. 21 NAKATA

SKK-21011 GDT-K

押航型 210.0ton吊 全旋回式起重機船 兼 11.0m³級グラブ浚渫船

クレーン吊能力 210.0ton

直巻能力 45.0ton

グラブバケット：普通地盤用 11.0m³

グラブバケット：硬土盤用 4.5m³

オレンジバケット：4.0m³



株式会社 中田組

北海道稚内市港2丁目8番30号

〒097-0021 TEL0162-22-5670 FAX0162-22-8234

<http://www.nakata-fm.co.jp/>

利尻本店 北海道利尻郡利尻富士町鬼脇
札幌支店 北海道札幌市西区発寒11条1丁目8番10号

〒097-0211 TEL0163-83-1021 FAX0163-83-1277
〒063-0831 TEL011-666-6861 FAX011-666-6862